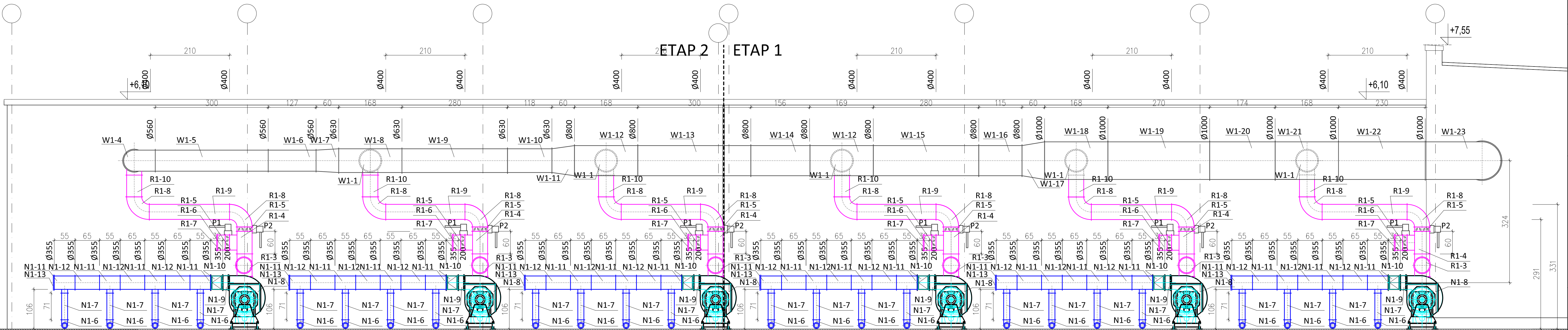



ELEWACJA ZACHODNIA



- UWAGI:
1. Kanały wentylacyjne wywiewny wykonane z materiału odpornego na warunki chemiczne i atmosferyczne
 2. Odległość h=324cm jest różnica wysokości osi kanału zbiorczego napowietrzającego do osi kanału wentylacyjnego wywiewnego.
 3. Kanały napowietrzające i recyrkulacji winny być prowadzone w otulinie ciepłochronnej gr 5cm
 4. Każda z przepustnic regulowana może być siłownikiem BELIMO (bądź ręcznie) w funkcji temperatury zewnętrznej.
 5. Zaleca się, aby układ kanałów i wentylatorów napowietrzających był zabezpieczony przed warunkami atmosferycznymi np.: zadaszony z uwzględnieniem kąta zacinania deszczu.

LEGENDA:
W1 - CIĄG WENTYLACYJNY WYWIEWNY TECHNOLOGICZNY
W2 - CIĄG WENTYLACJI OGÓLNEJ GRAWITACYJNEJ
R1 - CIĄG WENTYLACJI RECYRKULACJI
N1-N6 - CIĄGI WENTYLACJI NAPOWIETRZAJĄCEJ

TEMAT: Rozbudowa części biologicznej instalacji przetwarzania zmieszanych odpadów komunalnych zlokalizowanej na terenie składowiska odpadów innych niż niebezpieczne i obojętne w Rudzie k/Wielunia		 PRO-EKO
INWESTOR: Przedsiębiorstwo Komunalne Sp. z o.o. w Wieluniku, ul. Zamienność 17		
ADRES: działki nr 869, 230/1 ośm. Rudza, gmina Wielun, powiat wieluński, województwo łódzkie		data 05.2015
TOM 2 ETAP 2		
TEMAT RYSUNKU: INSTALACJE WENTYLACYJNE NA ELEWACJI ZACHODNIEJ		stadium P.B-W. skala 1:50
projektował: mgr inż. Marek Wzłatek nr upr.: 271109	sprawdził: mgr inż. Jacek Jędras nr upr.: 822001	branża S rys.nr S-21
opracował: mgr inż. Marek Wzłatek		
WSZELKIE PRAWA ZASTRZEŻONE		

ELEWACJA WSCHODNIA